



TOHOKU  
UNIVERSITY

東北大学大学院歯学研究科・歯学部 頭蓋顔面先天異常学分野

# 口唇裂・口蓋裂などの頭蓋顔面先天異常 の診断と治療に関する研究と教育を行う 臨床歯学の一分野です

当分野の診療部門である顎口腔機能治療部は、口唇裂・口蓋裂などの頭蓋顔面先天異常に起因する咬合異常と構音障害を主な治療対象とし、東北大学病院内外の他科と連携したチーム医療を実践しています

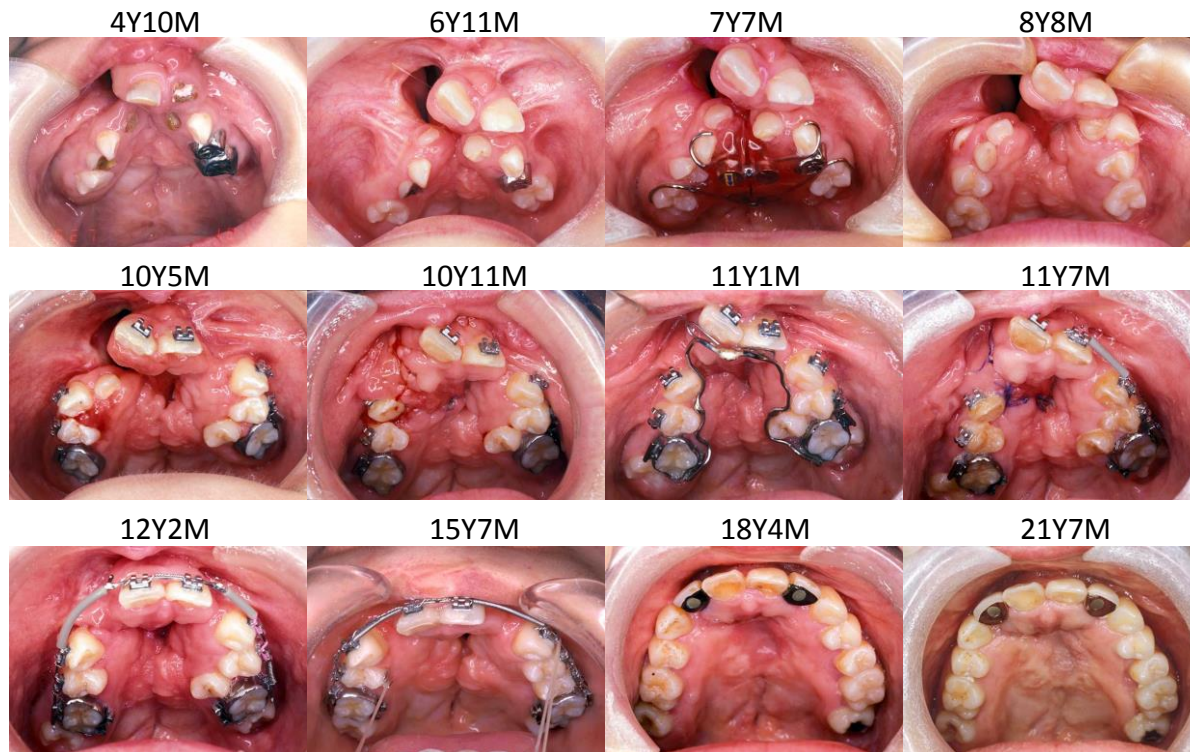


# 口唇裂・口蓋裂とは？

- 種々の遺伝的・環境的要因による顔面突起の癒合不全が原因で生ずる疾患で、約30%は症候群性
- 日本における発生頻度は0.18%（500～600人に1人）
- 口唇裂、口唇顎裂、口蓋裂、唇顎口蓋裂などの種類があり、様々なバリエーションが存在
- 口唇裂に伴う口唇・鼻の変形、口蓋裂に伴う中耳炎、構音障害、上顎骨の成長抑制などがみられる
- 主な歯科的症状は、歯の先天性欠如、形態異常、位置異常、下顎前突、交叉咬合、反対咬合など



# 裂を手術で閉じた後の矯正歯科治療を主に担っています



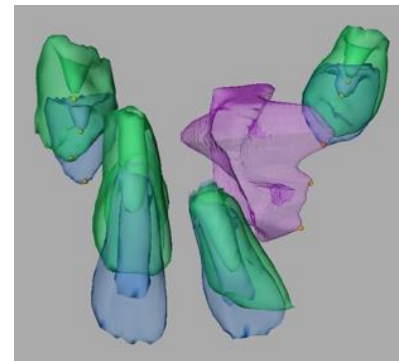
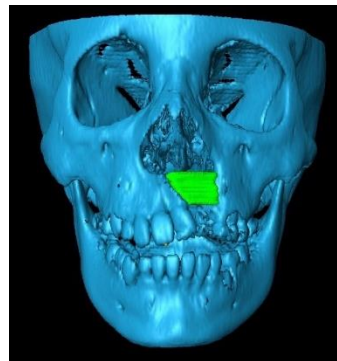
2本の切歯の先天性欠如を伴う唇顎口蓋裂患者の治療の流れ

1. 口唇形成手術
2. 口蓋形成手術
3. 言語治療
4. 顎裂部骨移植
5. 第1期矯正歯科治療
6. 第2期矯正歯科治療
7. デンタルインプラント
8. 口唇・鼻修正手術
9. 保定

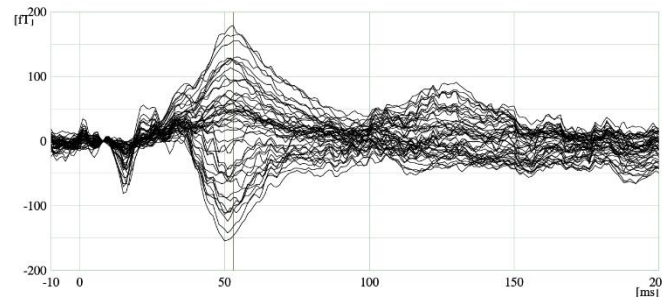


# こんな研究をしています

- 口唇裂・口蓋裂などの頭蓋顔面先天異常の診断と治療に関する研究
- 破骨細胞形成における免疫系細胞の役割に関する研究
- 口唇裂・口蓋裂児の成長と発達に関する研究
- 体性感覚誘発磁界を用いた口腔感覚の客観的評価
- 抗炎症作用と骨形成作用を併せ持つ新規ビスフォスフォネートの開発



3次元CT画像を用いた顎裂と歯の評価



口蓋裂患者の脳磁図の波形



# 患者さんに“素敵な笑顔”を届ける仕事をしています



東北大学病院です↑



この建物の3階で診療しています↓



歯科治療室です↑



言語治療室です↓